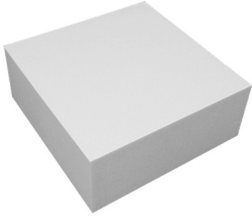


Montagequader Quadroline®-EPS 100 x 100 mm



- **Einbau des Quaders während der Erstellung der Fassadendämmung**
- **Geeignet in Dämmfassaden aus EPS, Polystyrol oder Mineralwolle**
- **Von 60 bis 300 mm Dämmstoffdicke lieferbar**

Produkt Formgeschäumter Montagequader Quader aus EPS.

Zusammensetzung EPS mit hohem Raumgewicht.

Eigenschaften ■ Formgeschäumter Quader aus weiss eingefärbtem EPS mit hohem Raumgewicht.

Anwendung ■ Druckunterlage für leichte und mittelschwere Lasten Montagequader Quadroline®-EPS in Wärmedämmverbundsystemen aus expandiertem Polystyrol (EPS) und Mineralwolle für wärmebrückenfreie Fremdmontagen in Wärmedämm-Verbundsystemen.

Weitere Verarbeitungsanleitungen mit Bildern, Werkzeug- und Produktauswahllisten finden Sie unter www.baumit-selbermachen.ch.

Technische Daten

Einsatzbereich:	aussen, Wand
Farbe:	Weiss
Höchstzugkraft:	auf die Elementenverklebung für den Untergrund (100 x 100 mm) 80 kg, (100 x 150 mm) 110 kg

	Dicke: 80 mm	Dicke: 100 mm	Dicke: 120 mm	Dicke: 140 mm
Schenkellängen	100 mm x 100 mm	100 mm x 100 mm	100 mm x 100 mm	100 mm x 100 mm

	Dicke: 160 mm	Dicke: 180 mm	Dicke: 200 mm
Schenkellängen	100 mm x 100 mm	100 mm x 100 mm	100 mm x 100 mm

Lieferform 1 Stück

Qualitätssicherung Ständige Überwachung und Kontrolle der Qualität und strenge Eingangskontrolle aller Rohstoffe. Die Firma besitzt ein TÜV-geprüftes und zertifiziertes Qualitätsmanagementsystem nach der weltweit gültigen Norm DIN EN ISO 9001 sowie ein TÜV-geprüftes und zertifiziertes Umweltmanagementsystem nach der weltweit gültigen Norm DIN EN ISO 14001.

Verarbeitung Montagequader Quadroline®-EPS können mit handelsüblichen Beschichtungsmaterialien für Wärmedämmverbundsysteme ohne Voranstrich beschichtet werden. Anbauteile können auf die Putzbeschichtung montiert werden. In diesem Fall muss die Beschichtung den Druckkräften, welche durch das Anbauteil entstehen, standhalten. Verschraubungen in die Montagequader Quadroline®-EPS sind nur für leichte, nicht bewegliche Lasten erlaubt. Mittelschwere Lasten müssen im Untergrund verankert werden. Für die Verschraubung in die Montagequader Quadroline®-EPS empfehlen wir Schraubenmaterial aus Edelstahl, sowie solche mit zylindrischem Gewinde und grosser Steigung (Rahmenschrauben) zu verwenden. Verschraubungen dürfen nur in die dafür vorgesehenen Nutzflächen erfolgen.

Allgemeines und Hinweise

Die maximale Belastbarkeit der Montagequader Quadroline®-EPS setzt deren einwandfreien Einbau im Wärmedämm-Verbundsystem voraus.

Die Vorgaben des Systemlieferanten sowie die fachgerechte Ausführung des Wärmedämm-Verbundsystems sind einzuhalten. Zudem müssen die Montagequader Quadroline®-EPS einen Mindestrandabstand von 250 mm und untereinander einen Mindestachsabstand von 500 mm in allen Richtungen aufweisen.

Benötigen Sie weitere Informationen zu diesem Material oder dessen Verarbeitung, beraten Sie unsere jeweils zuständigen Aussendienst-Fachberater gern detailliert und objektbezogen.